

MPEG-4 DVR

1.Инсталиране на HDD(хард диск)

Хард диска трябва да се инсталира преди да се включи DVR-а. Това става по следния начин:

- 1.Отстранете винтовете от горната повърхност на DVR-а и отворете капака.
- 2.Свалете стойката на хард диска
- 3.Монтирайте хард диска на стойката
- 4.Монтирайте хард диска и стойката на DVR-а
- 5.Свържете хард диска със захранващото устройство и IDE кабела
- 6.Зарворете горния капак на DVR-а и затегнете обратно всички винтове



2.Свързване на Камерите

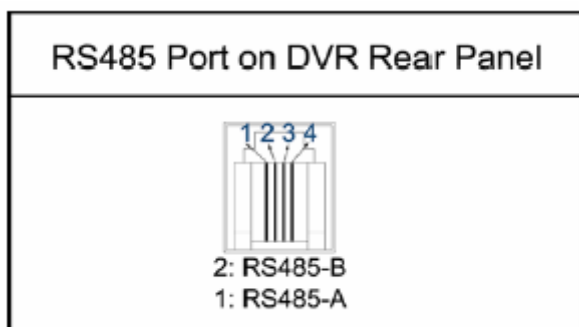
Камерите трябва да са свързани и захранени преди DVR-а да се включи (така че да може DVR-а да засече автоматично NTSC/PAL системата)

2.1.Свързване на обикновена камера

- 1.Свържете камерата със захранващото устройство.
- 2.Включете камерата към видео входа на DVR-а посредством коаксиален кабел и BNC Connector

2.2.Свързване на PTZ камера

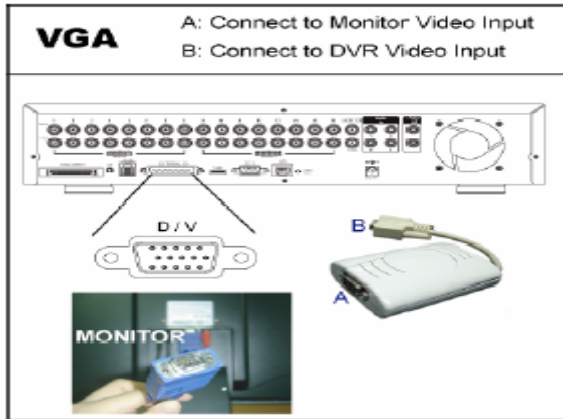
1. Свържете камерата със захранващото устройство
2. Включете PTZ-камерата към видео входа на DVR-а посредством коаксиален кабел и BNC Connector
- 3.Свържете “RS485-A”(кафяв на цвят) към “RS485-A” на задния панел на DVR-а.
Свържете “RS485-B” (оранжев на цвят) към “RS485-B” на задния панел на DVR-а.



3.Свързване на външни механизми (по избор)

3.1.VGA Converter

Свързването на VGA Converter ще позволи на вашия DVR да има VGA изход.За метода на свързване, моля погледнете следното:



3.2.Независим брой хард дискове

1.Инсталирайте хард дисковете:

Инсталирайте ги в IDA.Настройте ги в „Master Mode” или „Single Mode”, но не и в “Slave”.След като всички хард дискове са инсталирани, моля „заключете” хард диска, използвайки ключа в IDA пакета.

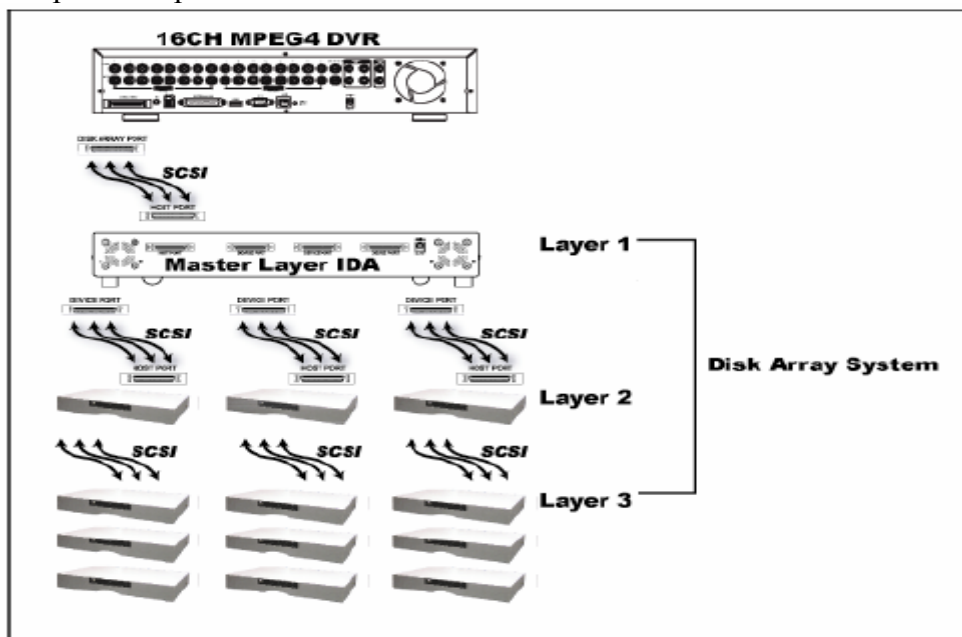
2.Свържете всички IDA с SCSI кабела:

Свържете един от трите порта на задния панел на IDA с порта на друг хард диск.Един IDA (като главен пласт) може да свърже до три IDA като втори пласт, и всяко IDA от втория пласт може да свърже съответно до три IDA като трети пласт.Моля вижте илюстрацията по-долу за повече подробности.

Забележка: За най-точно засичане на всички свързани хард дискове, моля бъдете сигурни че сте ги включили всички след самото свързване.Макималният брой пластове е три- съответно 13 IDA.

3.Свържете главното IDA към DVR-а с SCSI кабел:

Свържете порта на главното IDA към “DISK ARRAY” на DVR-а.



4.Настройки за включване

Свържете AC power cord към адаптора, след което ги включете в контакт."POWER" LED ще светне червено, когато е включен.Натиснете "POWER" бутона и "POWER" LED ще светне зелено, когато е включен.

5.Настройка на дата и час

Преди работа с DVR-а, моля настройте датата и часа.Може да използвате следните бутони от менюто:

BUTTON	FUNCTION
UP, DOWN, LEFT, RIGHT	Move the cursor.
+ , -	Choose numbers / selections.
ENTER	Go to the submenu / confirm the selection.
MENU	Go to the menu list / confirm the change / exit the menu list.

1. Датата и системата:

DATE		
DATE	2006-AUG-28	18:30:00
FORMAT	Y-M-D	
DAYLIGHT SAVING	ON	

2."Daylight Saving"

От "MENU"- "DATE"- "DAYLIGHT SAVING"

DAYLIGHT SAVING		
START	4 TH -SUN-MAR	24:00:00
END	4 TH -SUN-OCT	24:00:00
ADJUST	01:00	

Забележка:Моля не променяйте датата и часа, когато записващатат функция на DVR-а е активирана.В противен случай рискувате записаната информация да бъде разпръсната и да не може да бъде възстановена по дата и час при търсене. Ако потребителите променят датата и часа по погрешка, докато DVR е настроен да записва,препоръчително е да се изтрие цялата съхранена информация от хард диска и да се започне отначало.

6.Настройка на Интернет и LAN

6.1.Static IP

1.Направете LAN между DVR-а и PC/NB, използвайки мрежов кабел.

Вашите NB/PC и DVR трябва да бъдат свързани към една и съща мрежа, за да направите тази локална мрежа.Моля сменете IP адреса на вашето PC/NB на 192.168.1.X (X може да бъде всяко едно число между 1 и 255, освен 10) и IP адреса на subnet mask на 255.255.255.0 за комуникация с DVR.

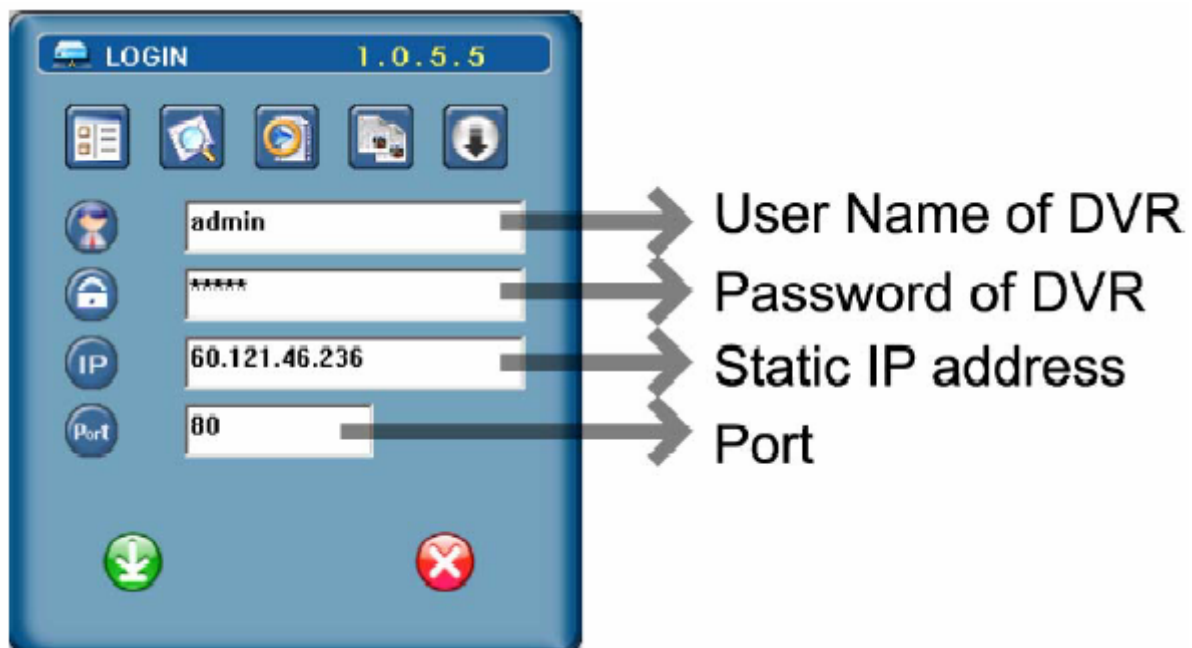
Инсталирайте доставения AP софтуер на вашето PC/NB. След което погледнете следните настройки:

- The DVR default IP address: 192.168.1.10
- The DVR default account / password: admin
- The DVR default port: 80

2. Настройте мрежата на DVR-а от настройки- “SYSTEM CONFIG”-“Network” на доставения софтуер. След това изберете в менюто „Network”- “Static IP” в “IP TYPE”. Въведете “Server IP”, “Gateway”, “Net Mask”, и “Web Port” (1 до 9999)- информацията, получена от вашето ISP. Натиснете “APPLY”, за да потвърдите настройките.

3. Включете вашия DVR чрез Ethernet или dial-up network

След настройките на DVR-а и свързването му към мрежата, вие може да използвате същите данни, които сте въвели в софтуера, за влизане към DVR-а. (IP address, Port, Account, Password)



Забележка: Преди смяната на данните от мрежата на вашето PC/NB, моля запишете оригиналните настройки на мрежата, в случай че се появи нужда от тяхното възстановяване по-късно.

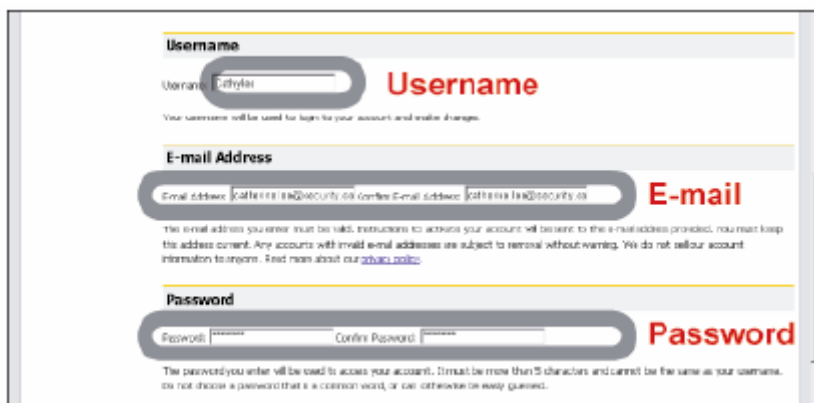
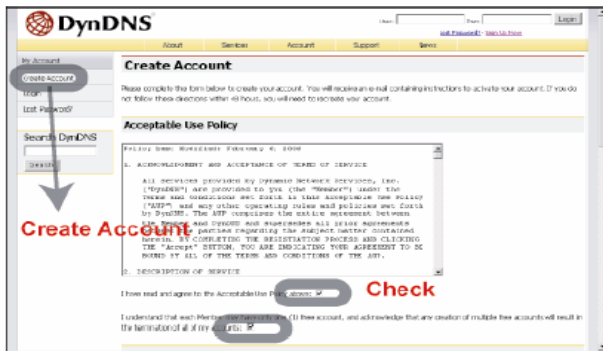
6.2.DDNS Apply

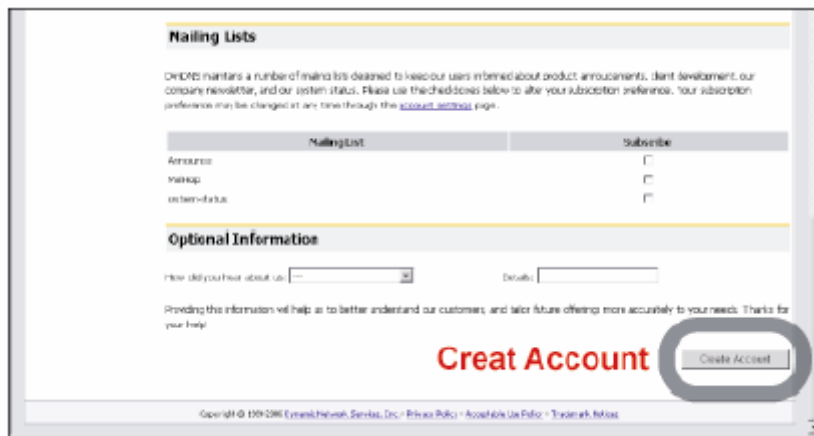
Първо трябва да поставите DDNS Account преди самите настройки на PPPoE и DHCP connection.DDNS е услуга, предоставяща възможност за трансформиране на динамичен IP, отговарящ на определен "Hostname". За настройки на DDNS, моля следвайте инструкциите:

1.Отворете уебсайт, предлагащ безплатно услугата и вземете "Hostname".Например, <http://www.dyndns.com>

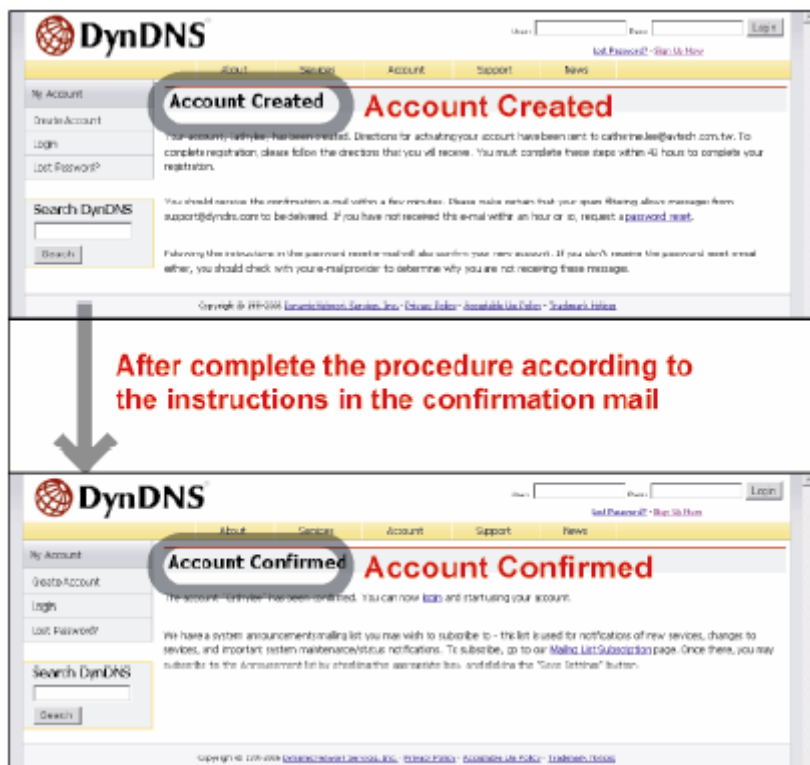


2.Напишете необходимата информация за регистрацията според изискванията на самия уебсайт:

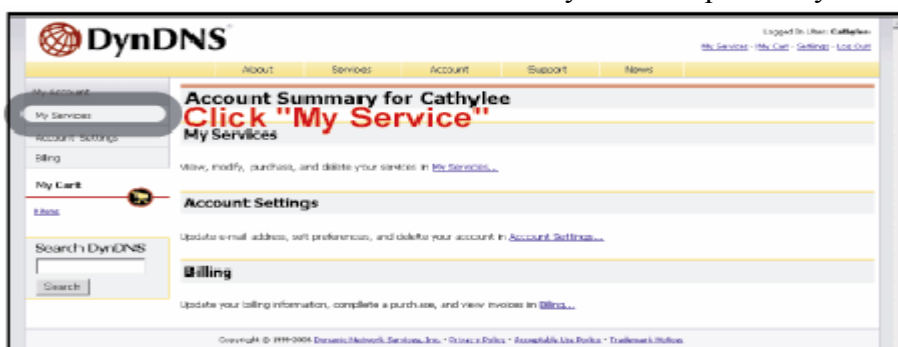




3. Тогава вашият акаунт ще бъде създаден и ще получите специални инструкции на посочения от вас e-mail относно активиране на вашия акаунт. След като изпълните точно инструкциите, вашия акаунт ще бъде потвърден и ще видите “Account Confirmed”.



4. Влезнете с вашите данни във вашия акаунт и изберете “My Service”



От менюто “Add Host Services” изберете “Add Dynamic DNS Host”, попълнете и изберете желаното от вас име.Вашето host име е създадено.Всеки път когато напишете вашето hostname , вие ще бъдете свързани към съответния IP адрес.

6.3.Dynamic IP- PPPOE

1.Направете LAN между DVR-а и PC/NB, използвайки мрежов кабел.

Вашите NB/PC и DVR трябва да бъдат свързани към една и съща мрежа, за да направите тази локална мрежа.Моля сменете IP адреса на вашето PC/NB на 192.168.1.X (X може да бъде всяко едно число между 1 и 255, освен 10) и IP адреса на subnet mask на 255.255.255.0 за комуникация с DVR.

Инсталирайте доставения AP софтуер на вашето PC/NB.След което погледнете следните настройки:

- The DVR default IP address: 192.168.1.10
- The DVR default account / password: admin
- The DVR default port: 80

2.Настройте DVR-а от менюто “SYSTEM CONFIG”-“Network” на доставения AP:

В “SYSTEM CONFIG”-“Network” на доставения AP, изберете “PPPOE” налиращо се в “IP TYPE”.След това напишете вашите име и парола (user name; password), получени от вашия ISP.Изберете бутона “APPLY” за потвърждение.

3.Настройте DVR DDNS пак в менюто “SYSTEM CONFIG-DDNS”:

-DDNS: изберете “Enable”

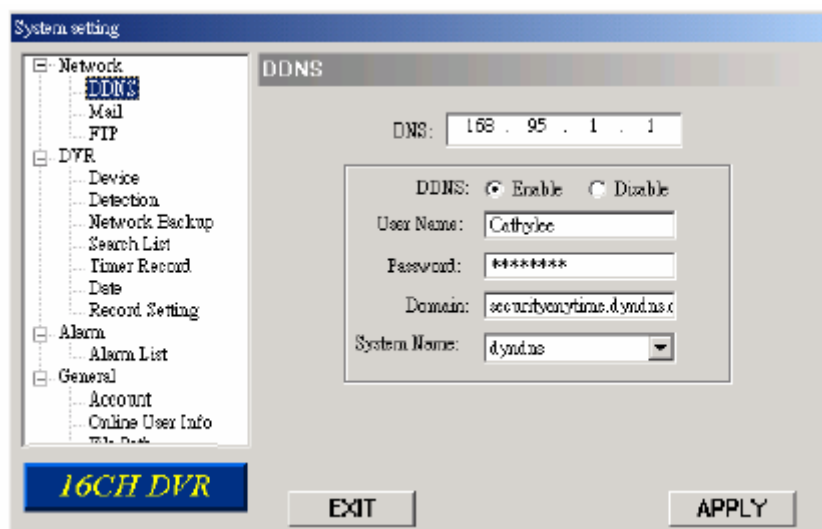
-user name: напишете вашия DDNS акаунт

-password: напишете вашата DDNS парола

-domain: напишете “host name”, което сте използвали и преди (Например: securityanytime.dyndns.org)

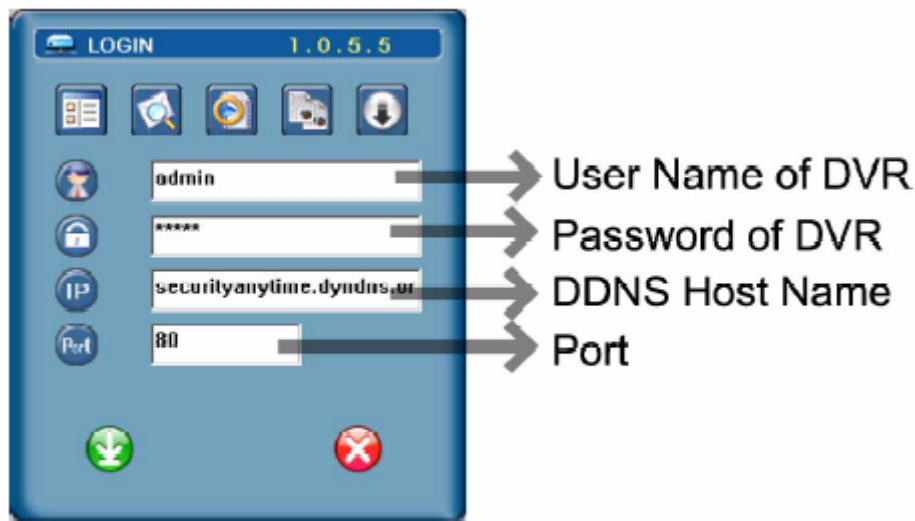
-system name: изберете DDNS сървър, което сте използвали преди (Например: dyndns)

След извършването на всички настройки, натиснете “APPLY” за потвърждение.



4. Включване на DVR-а чрез Ethernet и dial-up network:

След настройването на DVR-а, може да напишете DDNS host name и името и паролата, за влизане към DVR-а:



6.4. Dynamic IP- DHCP

1. Направете LAN между DVR-а и PC/NB, използвайки мрежов кабел.

Вашите NB/PC и DVR трябва да бъдат свързани към една и съща мрежа, за да направите тази локална мрежа. Моля сменете IP адреса на вашето PC/NB на 192.168.1.X (X може да бъде всяко едно число между 1 и 255, освен 10) и IP адреса на subnet mask на 255.255.255.0 за комуникация с DVR.

Инсталирайте доставения AP софтуер на вашето PC/NB. След което погледнете следните настройки:

- The DVR default IP address: 192.168.1.10
- The DVR default account / password: admin
- The DVR default port: 80

2. Настройте DVR-а от менюто "SYSTEM CONFIG"- "Network" на доставения AP:

В "SYSTEM CONFIG"- "Network" на доставения AP, изберете "DHCP" намиращо се в "IP TYPE". След това напишете вашите име и парола (user name; password), получени от вашия ISP. Изберете бутона "APPLY" за потвърждение.

3. Настройте DVR DDNS пак в менюто "SYSTEM CONFIG-DDNS":

-DDNS: изберете "Enable"

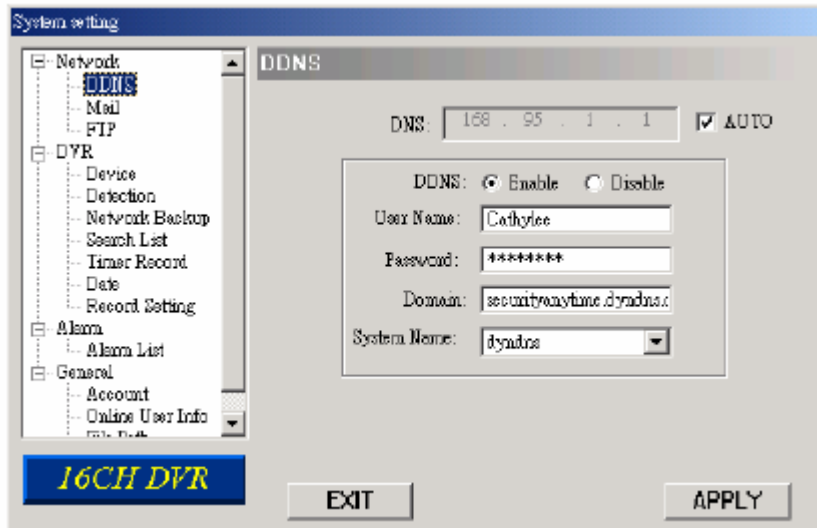
-user name: напишете вашия DDNS акаунт

-password: напишете вашата DDNS парола

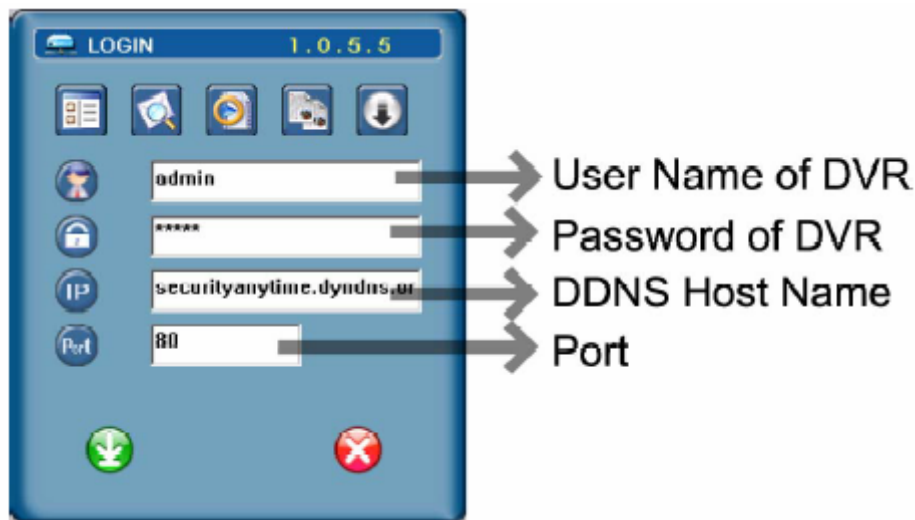
-domain: напишете "host name", което сте използвали и преди (Например: securityanytime.dyndns.org)

-system name: изберете DDNS сървър, което сте използвали преди (Например: dyndns)

След извършването на всички настройки, натиснете "APPLY" за потвърждение.



4. Включване на DVR-а чрез Ethernet и dial-up network:
 След настройването на DVR-а, може да напишете DDNS host name и името и паролата, за влизане към DVR-а:



7. Настройки на името и паролата (user name; password)

7.1. Настройка на DVR паролата:

Може да използвате следните бутони от менюто:

BUTTON	FUNCTION
UP, DOWN, LEFT, RIGHT	Move the cursor.
+ , -	Choose numbers / selections.
ENTER	Go to the submenu / confirm the selection.
MENU	Go to the menu list / confirm the change / exit the menu list.

-Admin password- паролата на супервайзора позволява всякакви настройки на DVR-а
 -Guest password- позволява само гледането в реално време и последователни кадри, смяна на каналите за дисплея и ключове.

Забележка: MENU-ADVANCE-SYSTEM-PASSWORD-SETUP-ADMIN
 PASSWORD/GUEST PASSWORD

7.2.Настройки за парола за включване и име(remote login password, user name)

От менюто "SYSTEM CONFIG"- "Account" на доставения AP, можете да създадете потребителски акаунт (максимум 5 акаунта), парола, време на живот и ниво на ауторизация (максимум 5 потребителя едновременно on-line)

8.Правене на запис (записване)

Това устройство предлага три различни състояния на запис: manual record, event record и timer record.Ако случайно някои изключи DVR-а, записаната информация няма да бъде загубена, а безопасно съхранена в хард диска.Устройството ще се върне автоматично към определеното състояние на запис, само след включване на DVR-а.

-manual record (продължително записване)

Записването се осъществява посредством ръчно натискане на "REC" на предния панел

Това състояние на запис се показва чрез символа:



-event recording (запис при реагиране на движение и външна аларма)

Когато това състояние е активирано, записите се задействат от движение или външна

аларма.Това състояние се показва чрез символа



(за движение) и



(аларма)

-timer recording (по уточнено време)

Записването сеактивира от таймер.Това състояние се показва чрез надписа:"timer record" на монитора.

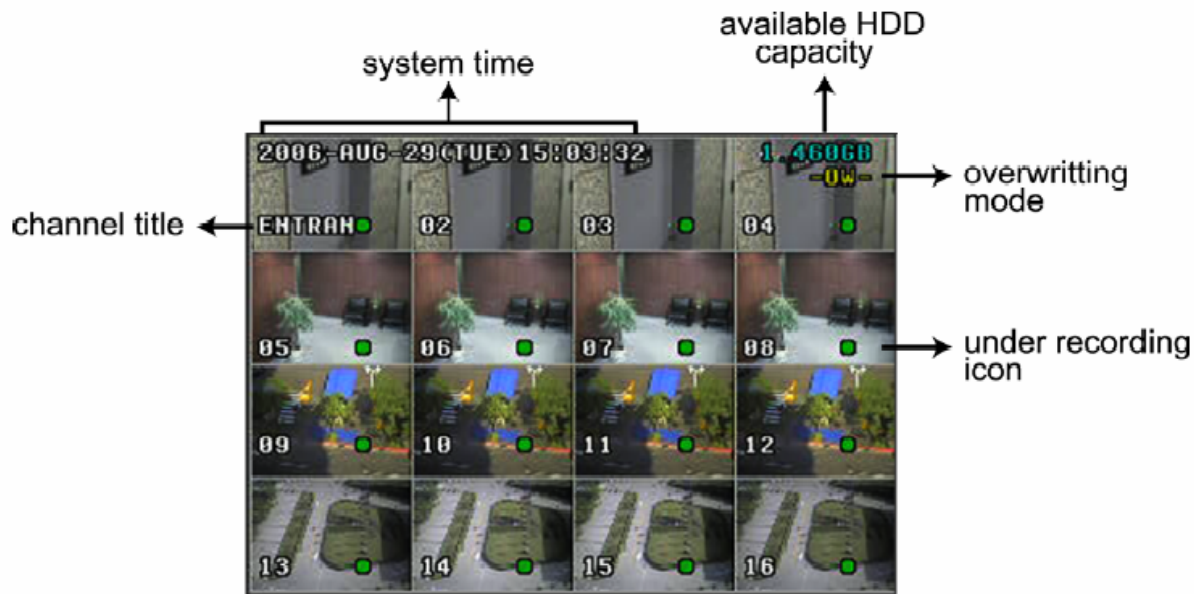
Когато записването е активирано, моля не сменяйте датата и часа на вашия DVR.Рискувате да загубите съхранената информация, тъй като тя ще бъде разбъркана и трудно ще се възстанови чрез търсене.

Забележка:Ако случайно някой потребител смени датата и часа , когато записването е активитано, препоръчително е да изтриете цялата информация на хард диска, и да започнете записите отново.

8.1.Презаписване (Overwriting mode)

Ако се активира състоянието на презаписване, вие ще видите "-OW-"(1) под записващото състояние освен времето(2), наличния капацитет на хард диска(3), записващата иконка(4) и заглавиео на канала(5).

Когато хард диска е пълен под състояние "-OW-", предишната записана информация ще бъде пренаписана без забележка.Под това състояние, устройството ще изтрие 8GB от най-старата информация, за да може съответно да продължи да записва новата информация.



8.2.Плейбек (Playback)

Натиснете “PLAY” на предния панел и устройството ще покаже последната записана информация.

Забележка: Трябва да има записани поне 8192 изображения, за да може да се пуснат нормално на плейбек.

Инструкции:

- може да увеличите скоростта: ако натиснете веднъж бутона “Fast forward” скоростта ще бъде 4X, ако натиснете 2 пъти- става 8X и т.н. Максималната скорост е 32X..По същия начин ако искате да се върнете назад-натискате бутона “Fast Rewind” и натискате толкова пъти, колкото се налага, за да получите желаната скорост.Отново максимума е 32X.

Забележка: По време на плейбека, типа и размера на записваните изображения също ще бъде показван на екрана (Frame/CIF)

-смяна на каналите:

Можете да смените каналите по следните начини:

Ако натиснете “ ” ще се покаже 4/8/9 канален

За да видите в пълен екран: натиснете едно число от 1 до 8, в зависимост от това кой канал искате да видите на пълен екран.

-позиция на каналите

Когато камерата е в нормално състояние, можете да смените местата на 2 от каналите по следния начин:

Стъпка 1.Натиснете “Set”, за да изберете 1 от каналите, който искате да преместите.

Стъпка 2.Натиснете “UP”, “DOWN”, “LEFT”, “RIGHT”, за да преместите избрания канал на позицията, която искате.

Стъпка 3.Натиснете „+” или „-“ , за да изберете канала, на който ще смените позицията с избрания от Стъпка 2 канал.

Стъпка 4.Натиснете “ENTER” за потвърждение.

-когато се намирате в състояние на плейбек, вие можете да изберете един от каналите да остане в нормално положение:

Стъпка 1. Натиснете “SET” , за да изберете канал.

Стъпка 2. Изберете в коя посока трябва да преместите канала, за да го оставите в желаната от вас позиция в нормално положение.

Стъпка 3. Натиснете „+” или „-“ , за да изберете канала, който ще оставите в нормално положение.

Стъпка 4. Натиснете “ENTER” за потвърждение.

-Забавен Плейбек

Натиснете “SLOW” ,за да получите 1/4X скорост. Ако натиснете бутона 2 пъти ще получите скорост 1/8X.

-Аудио

Натиснете “SHIFT” и “AUDIO” едновременно, за да получите звук и в нормално състояние на камерите, и на плейбек за един от каналите.

Забележка:само 4 от каналите са в състояние да предоставят и звук.Моля свържете ги по следния начин.За 8СН модел- 5, 6 , 7 и 8-ми канал.За 16СН модел- 13, 14, 15 и 16-ти канал.